

---

# Statusuppdatering Ombyggnadsprojekt Brf Granaten

---

Philip Svartz,  
Projektledare  
Riksbyggen



# Nu kan ni ladda ner Riksbyggens APP för att få information från föreningen

## Välkommen till vår nya digitala mötesplats!

**Nu blir det lättare att hitta kattvakt och ledig tid på grillplatsen.**

**Håll koll på vad som händer i din bostadsrättsförening, var du än är.** Boka gemensamhetslokalen från jobbet, låna borrmaskin av grannarna, skänk bort byrån du inte har plats för eller hitta städfirma och hantverkare.

**Appen Mitt Boende gör vardagen enklare och mer hållbar.** Använd appen för att se din avi och betalstatus, rapportera fel i fastigheten eller lägg ut information på den digitala mötesplatsen.

**Appen är gratis för dig som bor i en bostadsrättsförening förvaldat av Riksbyggen.** Vilka tjänster du har tillgång till beror på vilka tjänster ni har aktiva hos Riksbyggen. Ladda ner Mitt Boende via Google Play eller App Store och loggar in med BankID. Då blir du automatiskt kopplad till din bostad.

Vill du läsa mer om Mitt Boende?  
[riksbyggen.se/fastighetsforvaltning/mitt-boende/](https://riksbyggen.se/fastighetsforvaltning/mitt-boende/)



Ladda ner Mitt Boende, skanna QR-koden med mobilkameran





---

# Vad ska göras?

---

- Solceller **Start efter semestern/September**
- IMD (indivuduell mätning och debitering el) **oktober/november (beror på samordning med Tranås energi)**
- Återvinning värmeenergi i frånluft. **Startar nästa vecka**
- Värmeinjustering. **Startar v.24**
- Stam-ledningar i mark (vatten, avlopp, värmekulvert). **Pågår**
- Fönsterbyte ink. Sanering. **Start nästa vecka**
- Balkongrenovering **Pågår**



---

# Solceller – Förändringar:

---

- Solceller placeras endast på carportar
- Vi kommer att klara oss på den solet som carportarna tillverkar. Pengarna vi får tillbaks lägger vi på **batterier.**
- **18 st 5,12 kWh –batterier = 92 kWh /15 kW**
- Sammanlagt innebär detta att den totala besparingen teoretiskt kan ligga någonstans mellan 70 000 och 120 000 kr per år.
- Pay-off-tid utan ränta: 2,5 år – 5 år

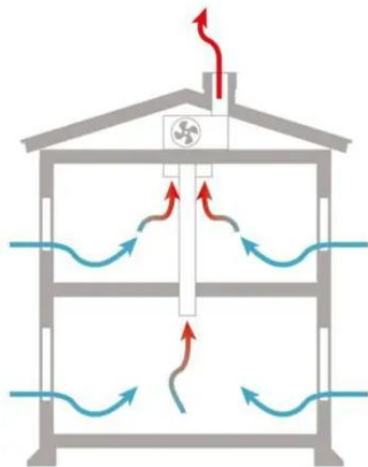
---

## IMD

Prel under månadsskiftet Oktober/november kommer föreningen att gå över till IMD. Dvs säga att alla befintliga elavtal kommer att sägas upp och el elförbrukning kommer framöver att komma som ett tillägg på er hyresavi.

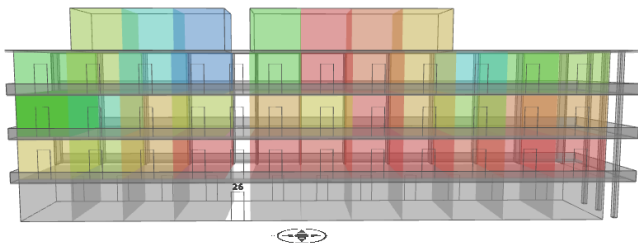
**Ni behöver inte säga upp eller göra någonting. Detta går på automatik.**

# Återvinning frånluft



- Återvinning av frånluften (ventilation)
- Nästa vecka. Endast arbeten på tak

## Värme



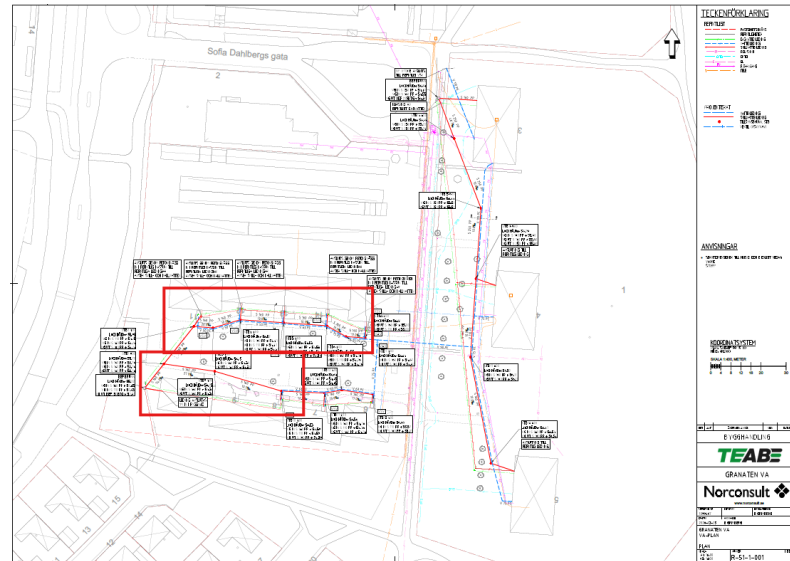
Byte ventiler mellan v.24-27  
(Juni)+ v.32-33 (augusti)

Det kommer bli ett antal besök i  
varje lägenhet. Men själva  
besöken kommer att gå fort.

Under hösten kommer vi vissa  
dagar att ha driftstörningar på  
varmvattenproduktionen (dagtid)  
8-16. Information skickas ut i god  
tid innan. Samt ett längre avbrott/  
hus 2 dagar



# Stamledningar i mark vatten, avlopp, Värmekulvert



---

# Fönsterbyte

---

- Sanering av asbest och PCB
- Provmontage, för att säkerställa rätt utförande och lägga en norm/nivå för vad vi vill ha.





# Balkonger

- Balkonger slipas ner, sprickor lagas, ev armering repareras och balkongerna får en ny fin yta. (se balkong lgh 170)
- Väggar där eternitskivor har suttit kläs med en liggande vit träpanel.
- Vi har varit i kontakt med interna jurister gällande balkongerna och föreningens ansvar. Bedömningen är att föreningen, som fastighetsägare, har det övergripande ansvaret för balkongernas konstruktion och skick och därför inte kan avsäga sig detta ansvar genom individuella avtal. **Mot denna bakgrund kommer samtliga balkonger att omfattas av den planerade reoveringen inom entreprenaden**, även där tidigare egna åtgärder eller ombyggnationer har utförts.

# Tider framöver

## Fönster & balkonger:

Hus D: maj-juni

Hus C: augusti-oktober

Hus E: oktober – december

Hus B: december – februari

Hus A: februari - april

## Ventilation & arbeten på tak:

Hus D: maj-juli

Hus E: maj – augusti

Hus A: augusti – oktober

Hus B: augusti - oktober

Hus C: augusti - November

## Värmeinjustering:

Juni - februari

## Elarbeten:

Solceller carport: v.34

Rumsgivare i lgh: höst/vinter

## Markarbeten:

Hus D-E: Klart till månadsskiftet

HUS A,B,C: Juni- augusti

Asfaltering November



---

# Riksbyggen utvecklar, förvaltar och förbättrar rummen du bor och arbetar i, med fokus på en hållbar framtid.



---

**För mer information om Riksbyggen kontakta:**

Philip Svartz, Projektledare Ombyggnad

Philip.Svartz@riksbyggen.se

[www.riksbyggen.se/ombyggnad](http://www.riksbyggen.se/ombyggnad)